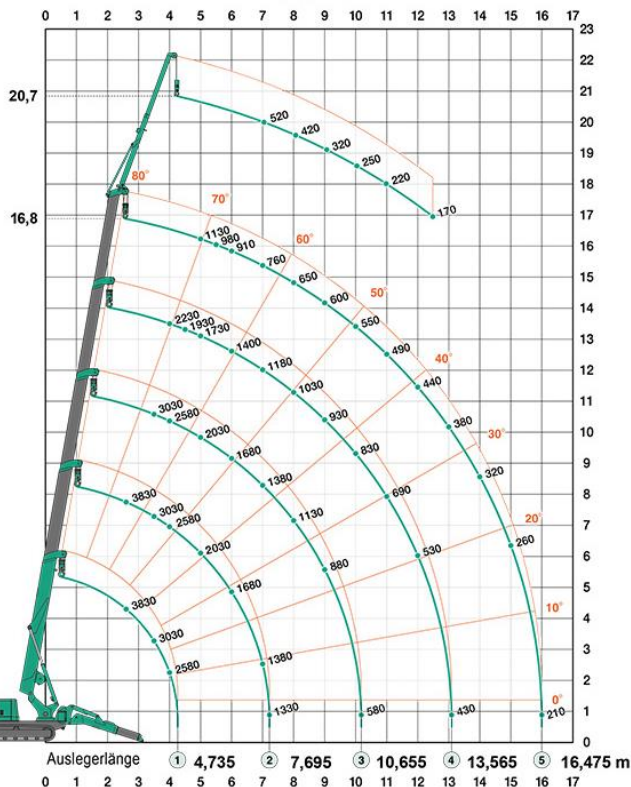


MC 405-3

Minikran auf Kettenfahrwerk

Stützfüße Position: max. (kg)



Technische Daten MC 405-3

Hubhöhe	16,8 m x 1.130 kg
Max. seitliche Reichweite	16 m x 210 kg
Tragfähigkeit	2,82 t x 1,4 m
max. Geschwindigkeit (Haken)	18 m/min
Gewicht Hakenflasche	50 kg
Auslegerwinkel	0° - 80°
Schwenkbereich	360° endlos
Abstützbreite	VS: 5,4 m / RS: 5,8 m
Gerätelänge	4,98 m
Gerätebreite	1,38 m
Gerätehöhe	1,98 m
Eigengewicht	5.600 kg
Antriebsart	Diesel
Bereifungsart/Fahrwerk	Gummikettenfahrwerk
Extras	vollvariable Abstützung HBC-Funkfernsteuerung

Optionales Zubehör

Kranspitze	Hubhöhe bis zu 20,7 m 170 kg Tragkraft
Montagespitze	3-fach verstellbar 1,5t Tragkraft

